

**1** Befintlig upptrampad stig norr om klubben görs till en gångstig av stenmjöl. Förbindelsen möjliggör för gångtrafikanter att gå längs med klubbens västra sida och vidare utan att korsa Strandängsgatan och Djurholmsvägen.

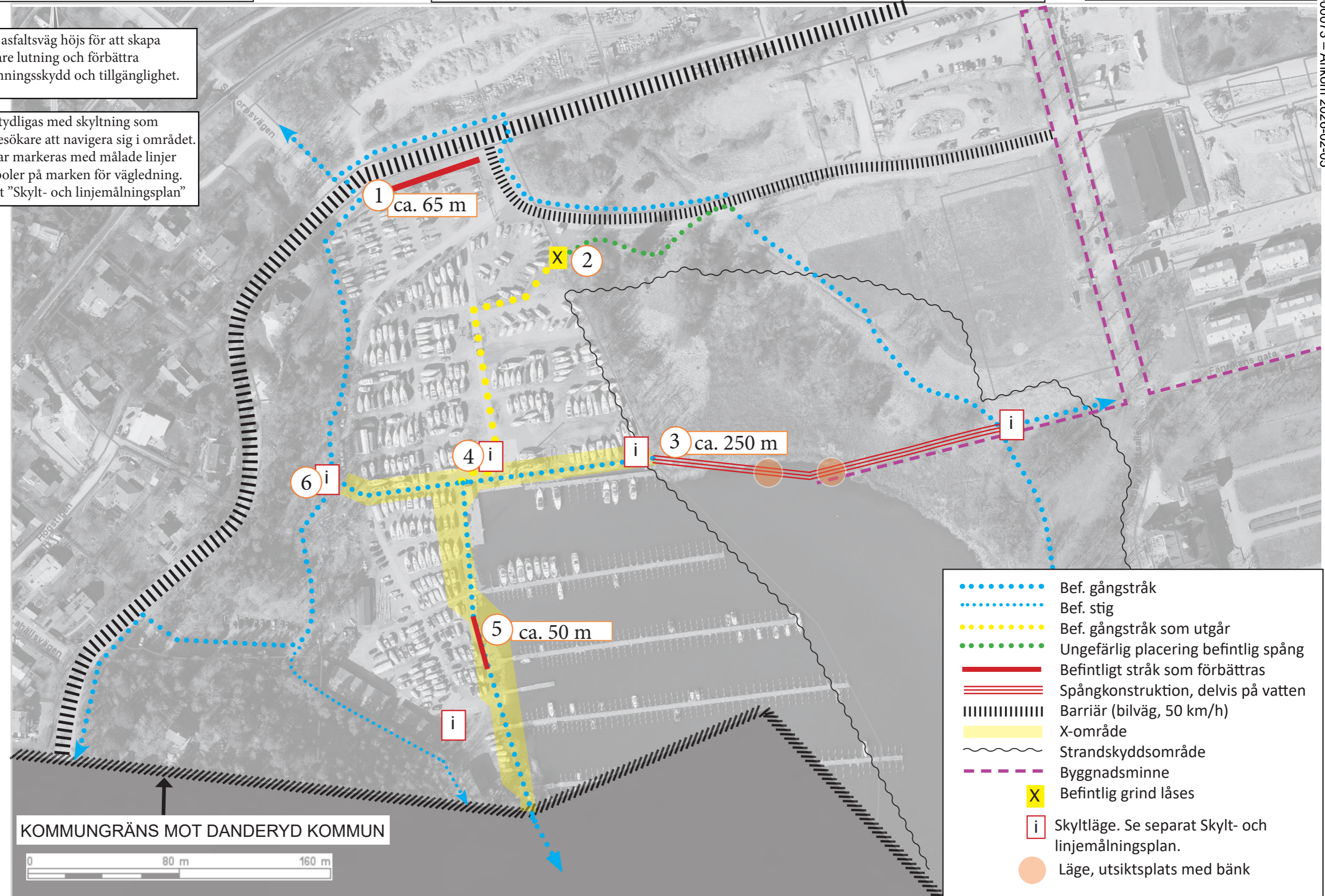
**2** Befintling grind låses av säkerhetsskäl.

**3** En träspång dras från befintlig väg vid Näsby Slottspark, genom vassen, och vattnet och ansluter till båtklubbssområdet för att koppla till befintligt promenadstråk söderut mot Djursholm. Träspångens placeringen är dragen utanför byggnadsminnesgränsen och är anpassad efter vass/natur på plats (utifrån rekommendationer i fågelinventering och påverkansanalys). Spången är dragen ut i sjön där det kommer finnas utsiktsplatser med bänkar där besökare kan njuta av sjöutsikten.

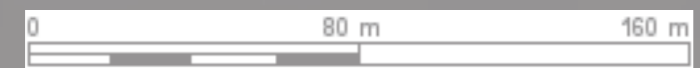
**4** En vägvisare (pilskyltar på stolpe) placeras i korsningen för att hjälpa fotgängare att hitta i området.

**5** Befintlig asfalterad väg höjs för att skapa en jämnare lutning och förbättra översvämningsskydd och tillgänglighet.

**6** Entré förtydligas med skyltning som hjälper besökare att navigera sig i området. Gångvägar markeras med målade linjer och symboler på marken för vägledning. Se separat "Skylt- och linjemålningsplan"



KOMMUNGRÄNS MOT DANDERYD KOMMUN



- ..... Bef. gångstråk
- ..... Bef. stig
- ..... Bef. gångstråk som utgår
- ..... Ungefärlig placering befintlig spång
- Befintligt stråk som förbättras
- ==== Spångkonstruktion, delvis på vatten
- Barriär (bilväg, 50 km/h)
- X-område
- Strandskyddsområde
- Byggnadsminne
- X Befintlig grind låses
- i Skyltläge. Se separat Skylt- och linjemålningsplan.
- Läge, utsiktsplats med bänk

ILLUSTRATIONSPLAN uppdaterad 2026-01-20